

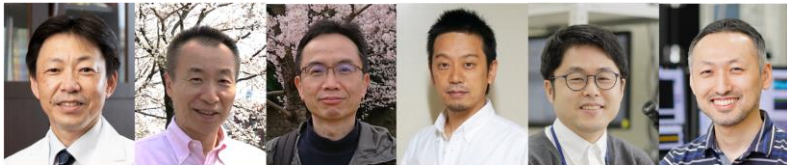
皆さまのご寄付を
お待ちしております。



Cancer
Research
Institute
Kanazawa University



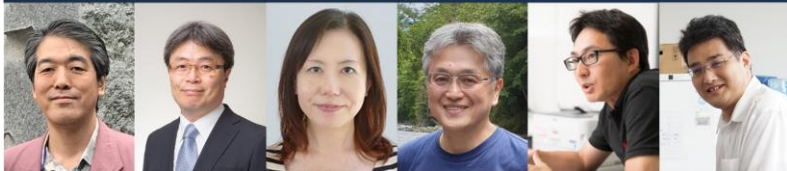
金沢大学がん進展制御研究所・WPIナノ生命科学研究所 金沢発！未来のがん研究者を育む「がん克服プロジェクト」 クラウドファンディングに挑戦中!!



高校生に伝えよう！体感・実感！
がん研究の魅力！

#がん研究を未来へツナグ

金沢大学がん進展制御研究所・
WPIナノ生命科学研究所



目標金額

150万円

寄付締切

2021年
8月29日(日) 23:00迄

寄付方法

特設サイトより
クレジットカードまたは、
銀行振込

資金使途

プログラムの開催費用

- *クラウドファンディングとは、インターネット上で活動のために必要な資金を募る仕組みです。
- *本プロジェクトに対する寄付には、税制優遇が適用されます。ご寄付額に応じて、確定申告を行うことで所得もしくは税額から控除されます。
- *目標金額に到達しなかった場合、ご寄付金はそれぞれ支援者さまへ返金となります。

皆さまのご寄付によって、現職の研究者から高校生へ 「がん研究」の魅力を知る機会を届けることができます！

この度、がんの本態解明を目指す金沢大学がん進展制御研究所では、WPIナノ生命科学研究所と共同で、高校生を対象とした「がん研究早期体験プログラム（がん研究Early Exposure Program EEP）」を企画しました。

高校生に実際の研究の現場に足を運んでもらい、現役の研究者から研究内容やその意義に関する説明を受け、実験を見学・体験することを通して、がん研究に興味を持ってもらうプログラムです。本事業はその実施費用をクラウドファンディング（ご寄付）にて募らせていただいております。

募集期間内に、目標金額に到達できなかった場合、プログラムの実施は見送りとなります。お一人でも多くのご寄付、ご賛同のほど何卒よろしくお願いいたします。

金沢大学がん進展制御研究所・WPIナノ生命科学研究所
がん克服プロジェクト・クラウドファンディング実行委員会

【問い合わせ先】

がん克服プロジェクト・クラウドファンディング
実行委員会 金沢大学がん進展制御研究所 内
E-mail: kucri-cf@adm.kanazawa-u.ac.jp

詳しくはWebをご覧ください！

金沢大学がん進展制御研究所 レディーフォー



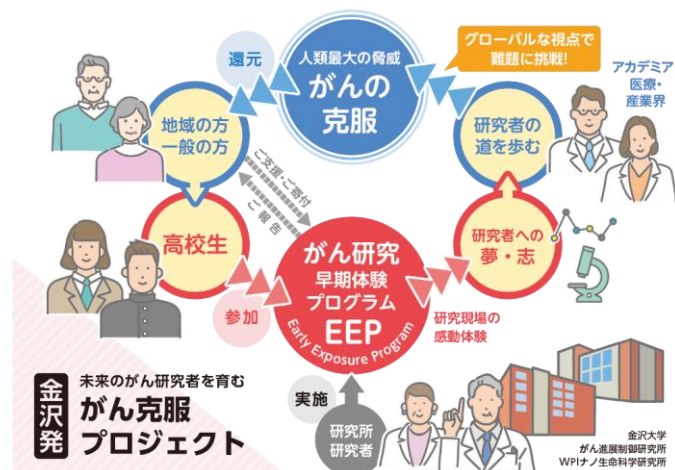
金沢発！未来のがん研究者を育む 「がん克服プロジェクト」

～プログラム概要（2022年開催予定）～

プログラムは、3つの構成を予定しています。

より多くの高校生が参加できるセミナー形式、
実際の実験を見学・体験するベーシックコース、
さらに高校生自身が関心あるテーマを選び研究
を一緒に行うアドバンストコースに分かれます。

合計10名以上の研究者たちが、高校生にわかり
やすくそして興味深く伝えていけるよう、来
年の開催へ向け、準備を進めています。



【ベーシックコースのテーマと担当教員の紹介】

※諸事情により、内容が変更される場合があります。予めご了承ください。

タイトル	担当教員氏名
タンパク質の働く姿をリアルタイムで観察しよう！～ゲノム編集の瞬間を可視化する～	柴田 幹大
百聞は一見に如かず！～バイオイメーキングで細胞の中を実際に覗いてみよう～	新井 敏
構造変化したタンパク質の姿と動きを見てみよう！～タンパク質ミスフォールディング～	中山 隆宏
探せ！がんの1塩基変異	松本 邦夫
がん細胞のシグナルを蛍光イメージングで可視化する	平田 英周
世界最先端！生きた細胞の表面をなぞる走査型プローブ顕微鏡とは	渡辺 信嗣
プログラム細胞死を観察しよう	須田 貴司
がんはどのようにして転移するのか？～がん転移の初期に起きるがん細胞の変化を観察する～	鈴木 健之
100万個の中のたった1個！幹細胞を集めてみよう！～血液細胞が生まれる過程を再現する～	平尾 敦
「がん」の幹細胞の集団をみてみよう	後藤 典子
胃がん・大腸がんをモデルで再現！～がんの発生メカニズムを知ろう～	大島 正伸
がんの転移と治療薬耐性のリアル！がんはこのように見える！～（模擬）症例検討会へようこそ～	矢野 聖二

※詳細は、クラウドファンディングページにも掲載しております！ぜひ下部のQRコードよりご覧ください！

【問い合わせ先】

がん克服プロジェクト・クラウドファンディング
実行委員会 金沢大学がん進展制御研究所 内
E-mail: kucri-cf@adm.kanazawa-u.ac.jp

詳しくはWebをご覧ください！

金沢大学がん進展制御研究所 レディーフォー

